

Smart Lock Pro: Montage & Installation

Diese Anleitung betrifft:

SMART LOCK PRO

Du kannst dein Smart Lock ganz einfach an der Innenseite deiner Tür auf dem bestehenden Zylinder montieren. Je nach Zylinder hast du zwei Optionen: die Installation mit der Klemmplatte oder die Installation mit der Klebeplatte.

In dieser Anleitung

[Installation mit der Klemmplatte](#)

[Installation mit der Klebeplatte](#)



Tipp!

Wir empfehlen dir, die Nuki App für die Installation zu verwenden.



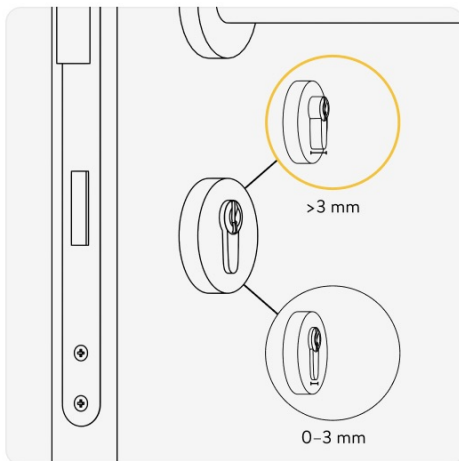
Kontrolliere den Basisring:

Bevor du mit der Montage beginnst, überprüfe bitte deinen Basisring. Dein Smart Lock wird mit einem bereits installierten **schwarzen oder weißen Basisring** geliefert. **Drücke ihn ganz gegen das Edelstahlgehäuse.** Achte darauf, dass der Ring den schwarzen Montageknopf auf der Rückseite des Smart Locks nicht verdeckt. Er muss sich frei bewegen lassen.

Um den Basisring zu wechseln, drücke auf den kleinen schwarzen Montageknopf, der den Basisring an seinem Platz hält. Anschließend kannst du den einen Ring entfernen und den anderen auf das Smart Lock schieben.



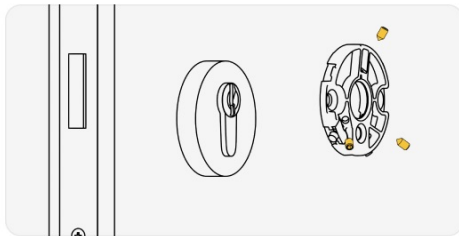
Installation mit der Klemmplatte



Miss den Überstand des Zylinders.

Der Zylinder hat **mindestens 3 mm Überstand** an der Innenseite der Tür:

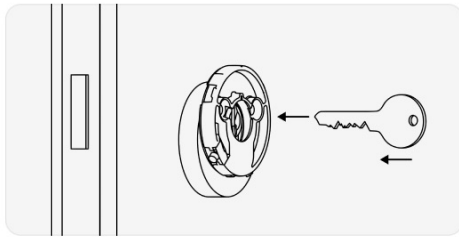
Klemme das Smart Lock mittels Schrauben an den Zylinder.



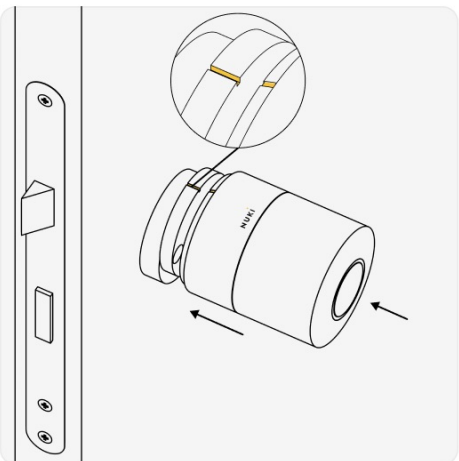
Nimm die Klemmplatte aus der Verpackung.

Schraube die Montageplatte mit dem beigelegten Inbusschlüssel am Zylinder fest.

Bitte fixiere die Madenschrauben vorsichtig und ohne großen Kraftaufwand, um den Schließzylinder nicht zu beschädigen.



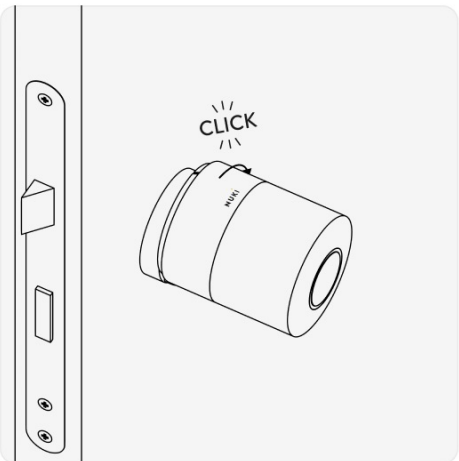
Stecke deinen Schlüssel in das Schloss.



Montiere dein Smart Lock.

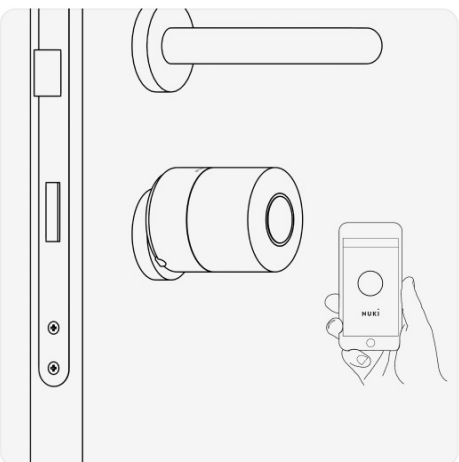
Achte darauf, dass die Markierung am Smart Lock nach oben weist.

Die Markierung ist eine kleine Kerbe, nicht zu verwechseln mit dem Anschluss für das Magnetkabel.



Drehe es nach rechts.

Das Smart Lock soll mit einem Klick einrasten. Der Schriftzug „Nuki“ befindet sich jetzt oben mittig.



Lade die Nuki App herunter.

Öffne die App auf deinem Smartphone und richte dein Smart Lock damit ein.

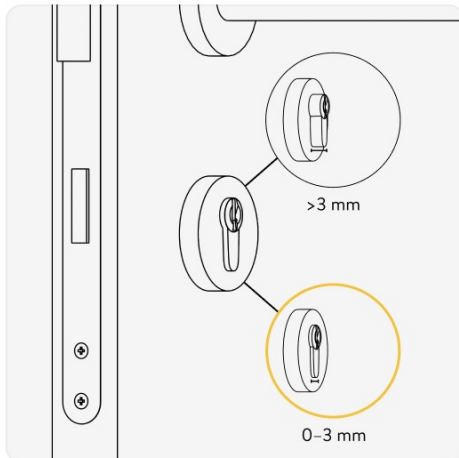
Installation mit der Klebeplatte



Info: Wie stabil ist die Klebeplatte?

Bei korrekter Verwendung der Klebevariante ist eine dauerhafte und stabile Montage gewährleistet. Auf einer gereinigten und ebenen Fläche wird die Klebeplatte also ohne Einschränkungen halten. Achte darauf, dass sie vollständig aufliegt.

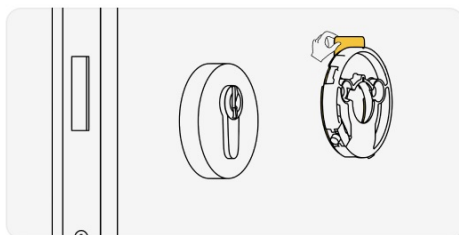
Wie stabil die Klebevariante ist, hängt also insbesondere von der Größe der Fläche ab, über die die Klebeplatte auf der Unterlage haftet. Je größer der Bereich der Klebefläche ist, umso stabiler ist die Montageplatte.



Miss den Überstand des Zylinders.

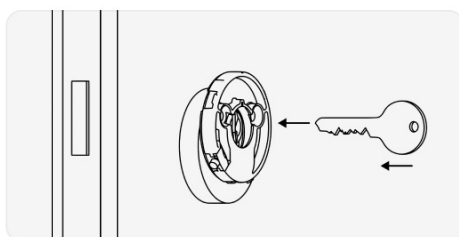
Der Zylinder hat **weniger als 3 mm Überstand** an der Innenseite der Tür:

Fixiere das Smart Lock mit einer speziellen Klebeplatte an der Tür.

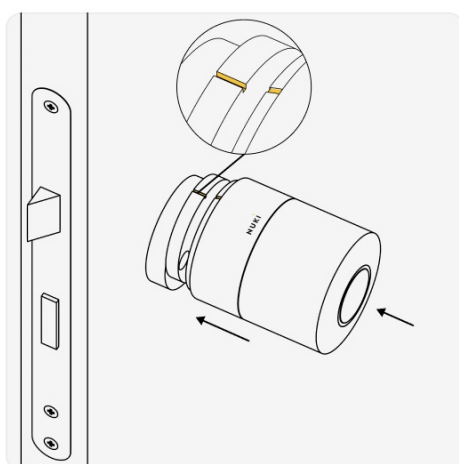


Nimm die Klebeplatte aus der Verpackung.

Ziehe die Schutzfolie ab und klebe die Montageplatte an die Tür.



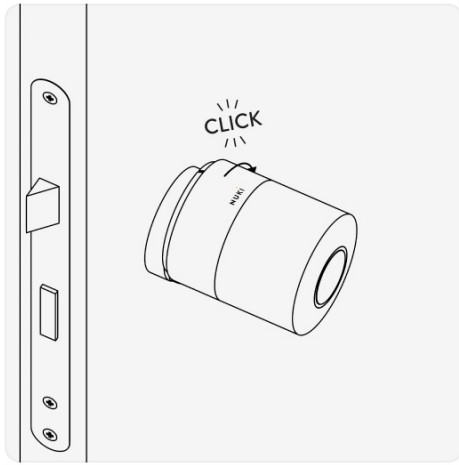
Stecke deinen Schlüssel in das Schloss.



Montiere dein Smart Lock.

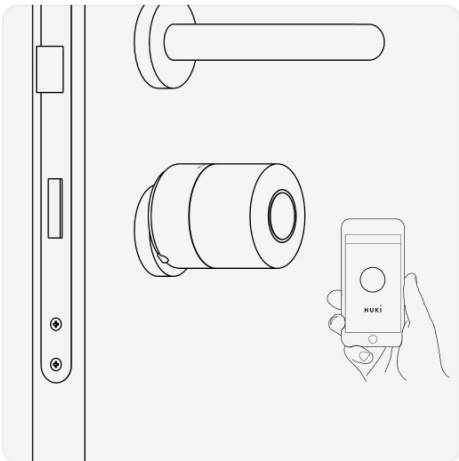
Achte darauf, dass die Markierung am Smart Lock nach oben weist.

Die Markierung ist eine kleine Kerbe, nicht zu verwechseln mit dem Anschluss für das Magnetkabel.



Drehe es nach rechts.

Das Smart Lock soll mit einem Klick einrasten. Der Schriftzug „Nuki“ befindet sich jetzt oben mittig.



Lade die Nuki App herunter.

Öffne die App auf deinem Smartphone und richte dein Smart Lock damit ein.